



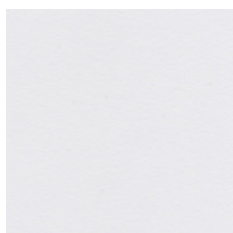
Plateaux service en polyester renforcés avec de la fibre de verre

- Marque: MELFORM
- Ligne de produit: GLASS
- Pays d'origine: ITALIE
- Code des douanes: 39241000
- Compatible avec le contact alimentaire
- Lave-vaisselle
- Garantie contre la casse : 5 ans
- Excellente résistance aux taches.
- Résistant aux rayures et aux abrasions.
- Parfaitement plane.
- Personnalisable

DONNÉES TECHNIQUES

Modèle	Code	Dimensions extérieures (mm)	Emballage (n. pièces)
GN 1/2	1818 + col.	265x325 mm	40
GN 4/5	1819 + col.	425x325 mm	20
GN 1 /1	1816 + col.	530x325 mm	20
EN	1817 + col.	530x370 mm	20
Version à bord plat			
GN 1 /1	1804 + col.	530x325 mm	20
EN	1805 + col.	530x370 mm	20
Version angles arrondis			
14.18	1518 + col.	455x354 mm	24

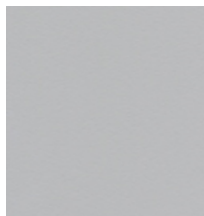
COULEURS DISPONIBLES



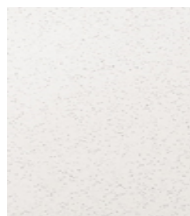
Blanc glacé 012



Melange 251



Gris frisia 043



Poivre blanc 250

Utilisation	Résistance sur l'impact	Résistance à la chaleur	Résistance aux taches	Résistance aux rayures	Lavabilité	Personnalisations
Intensive	Maximum	Maximum	Bon	Bon	Lave-vaisselle	Dans le bassin

MODE D'EMPLOI ET D'ENTRETIEN

Pour assurer une durabilité maximale des plateaux GLASS et éviter des dommages permanents:

- Les plateaux doivent être soigneusement lavés avant utilisation.
- Les plateaux peuvent être lavés au lave-vaisselle à une température de lavage maximale de +60°C et à une température maximale de rinçage et de séchage de +90°C.
- En cas de lavage à la main, pour éviter de rayer la surface des plateaux, n'utilisez pas d'éponges abrasives et évitez que les plateaux entrent en collision.
- Après le lavage et avant l'empilement, séchez soigneusement les plateaux et laissez-les refroidir à température ambiante.
- Il est conseillé d'empiler les plateaux avec le bord vers le bas et de ne pas dépasser la hauteur de 60cm.