



ATP



## Contenitore isotermico per il trasporto multi-temperatura di prodotti freschi e surgelati

- Marca: MELFORM
- Paese d'origine: ITALIA
- Codice doganale: 39231090
- Compatibile al contatto alimentare
- Certificato ATP
- Colore: melange grigio/blù
- Capacità: 68 litri.
- Tecnologia: rotazionale
- Garanzia: 24 mesi
- Completamente riciclabile al termine della vita operativa.
- Impilabile e facilmente movimentabile

### MATERIALI DI FABBRICAZIONE

<b>Polietilene</b>	pareti interne ed esterne del contenitore e della porta; adatto al contatto alimentare	<b>Poliuretano</b>	materiale isolante tra le pareti del contenitore e della porta, privo di CFC ed HCFC
<b>Gomma siliconica</b>	guarnizione	<b>Nylon</b>	ruote del carrello
<b>Poliammide rinforzata con fibra di vetro</b>	ganci di chiusura	<b>POM – Resina Acetalica -</b>	copri-maniglia
<b>Acciaio zincato</b>	carello di movimentazione	<b>Acciaio inox</b>	maniglie di presa

Modello	Codice	Codice EAN	Dim. esterne (mm)	Dim. interne (mm)	Capacità (litri)	Peso (Kg)
Maillon	MAIL0006	8022949033477	850x450xh390	750x330xh270	68	13

## CARATTERISTICHE PRODOTTO



Carrello zincato con due ruote in nylon di diam. 100 mm (a richiesta).



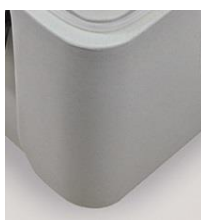
Maniglie di presa in acciaio inox.



Sistema di chiusura composto da quattro ganci in poliammide.



Guarnizione interna facilmente smontabile.



Struttura monoblocco, senza spigoli, giunzioni e saldature.



Scanalature interne per favorire la buona circolazione dell'aria.

°C

Garantito per l'utilizzo:  
**da -30°C a +100°C.**

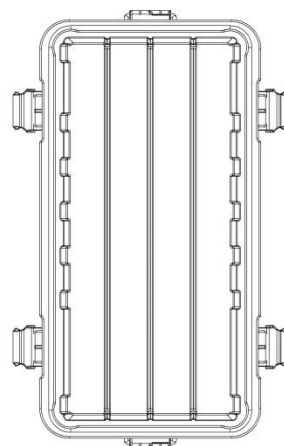
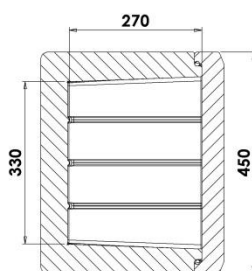
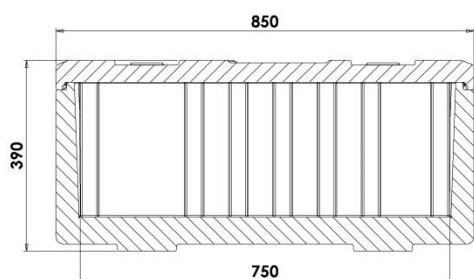


Piastre eutettiche:

- fresco (+3°C)
- super fresco (-12°C)
- surgelato (-21°C)
- surgelato plus (-21°C)

per incrementare le prestazioni di mantenimento termico nel tempo

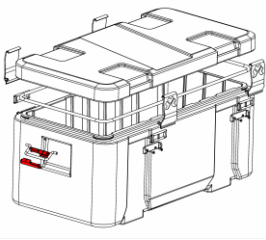
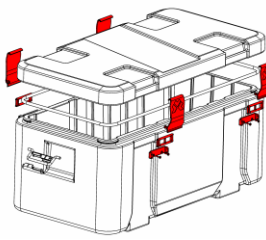
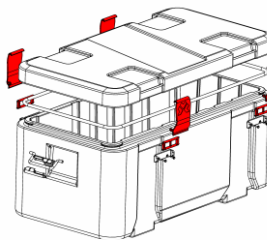
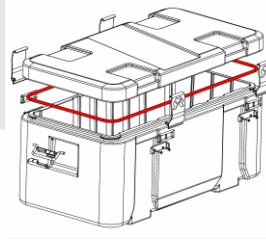
## DATI TECNICI (mm)



## ACCESSORI

Modello	Codice	Colore	Dim. esterne (mm)	Dim. interne (mm)	Capacità (litri)	Peso (Kg)
Carrello zincato a due ruote	AIB001	acciaio zincato	diam. ruote 100mm			1,1
Piastra <b>Fresco</b> + 3 °C	PEML0001	rosa	360X270X39			2,9
Piastra <b>Superfresco</b> -12 °C	PEML9001	bianco	360X270X39			2,9
Piastra <b>Surgelato</b> -21 °C	PEML0002	blu	360X270X39			2,9
Piastra <b>Surgelato Plus</b> -21 °C	PEML9008	verde	360X270X39			2,9
Separatore isotermico	PEML0006	mel.grigio blu	360X270X39			0,9

## RICAMBI

			
<b>RRI019</b>	<b>RRI112</b>	<b>RRI004</b>	<b>RRI028</b>
Kit coprimaniglie	Kit chiusure complete	Kit chiusure (solo paletta)	Kit guarnizione
2 pezzi per confezione	4 pezzi per confezione	4 pezzi per confezione	5 pezzi per confezione